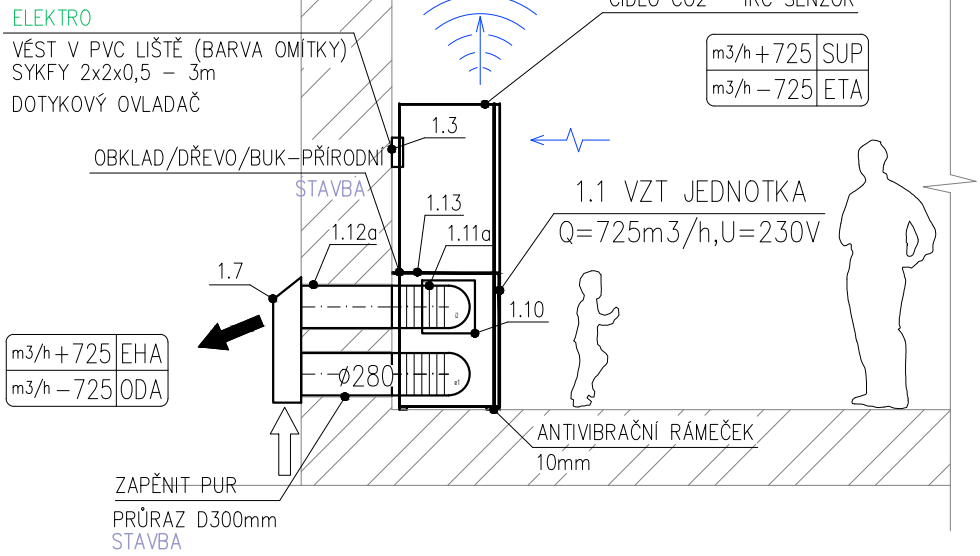
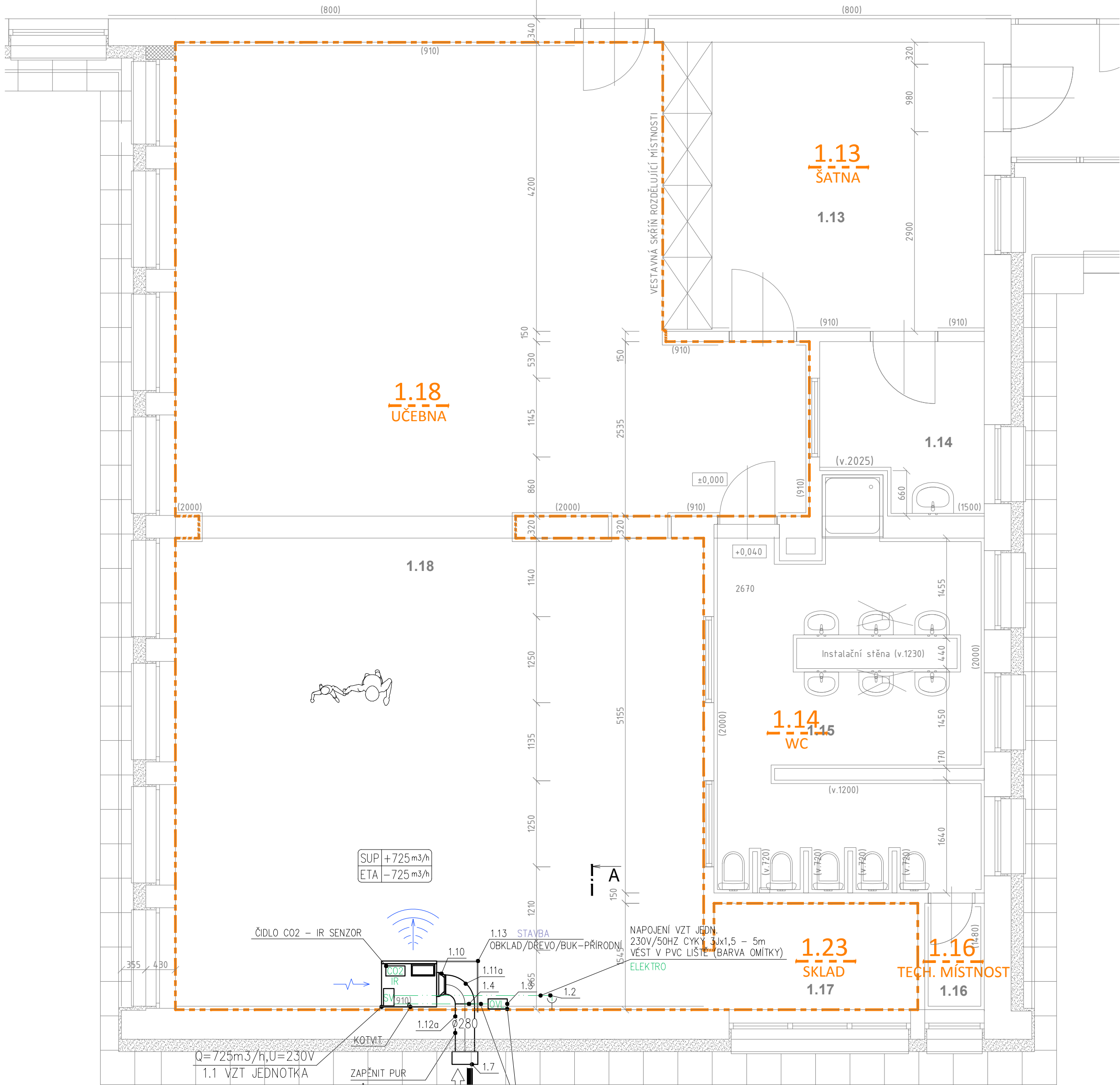


PŮDORYS

ŘEZ A-A



POZNÁMKA

- POTRUBÍ A TVAROVKY BUDOU UCHYCENY POMOCÍ ZÁVĚSŮ S PRYŽÍ PRO OMEZENÍ PŘENOSU VIBRACÍ A ZÁVITOVÝCH TYČÍ. VZDÁLENOST UCHYTU BUDE MAXIMÁLNĚ 3M.
- POTRUBNÍ ROZVODY JE NUTNO PROVÁDĚT V KOORDINACI S VODOVODNÍMI, KANALIZAČNÍMI, ELEKTRO A JINÝMI INSTALACEMI.
- JEDNOTLIVÉ KAUKČUKOVÉ IZOLACE BUDOU NA POTRUBÍ PŘILEPENY A ROVNĚŽ BUDOU SLEPENY JEDNOTLIVÉ SPOJE ČÁSTÍ IZOLACE TAK, ABY POD IZOLACI NEMOHLA VNÍKAT VZDUŠNÁ VLHKOST A ZPŮSOBOVAT TAK KONDENZACI POD IZOLACÍ. U PŘÍRUB JE NUTNO PROVÉST PŘELEPY JEDNOTLIVÝCH PŘÍRUB TAK, ABY I PŘÍRUBY BYLY CHRÁNĚNY STANOVENOU VRSTVOU IZOLACE A NEVZNIKALY TAK TEPELNÉ MOSTY A KONDENZACE VLHKOSTI. U ZÁVĚSŮ TĚCHTO POTRUBÍ POUŽIT TEPELNĚ IZOLAČNÍ ZÁVĚSY. IZOLACÍM POTRUBNÍCH ROZVODŮ VĚNOVAT ZVÝŠENOU PEČLIVOST, ABY NEDOŠLO KE KONDENZACI VLHKOSTI NA VZDUCHOTECHNICKÉM POTRUBÍ A NÁSLEDNĚ KE ŠKODÁM NA PODHLEDU A SOUVISEJÍCÍCH PROSTOR NAD KTERÝMI TOTO POTRUBÍ BUDE PROCHÁZET.
- LEGENDA JEDNOTLIVÝCH MÍSTNOSTÍ VIZ. PD TZ VZT
- NEDÍLNOU SOUČÁSTÍ VÝKRESOVÉ DOKUMENTACE JE TECHNICKÁ ZPRÁVA A SOUPIS ZAŘÍZENÍ A POTRUBNÍCH DÍLŮ, KTERÉ DOPŘESŇUJÍ TUTO DOKUMENTACI.
- DODAVATEL VZDUCHOTECHNIKY JE POVINEN SI PŘED REALIZACÍ ZAMĚŘIT VŠECHNY TRASY VZT ZAŘÍZENÍ
- VEDENÍ TRAS, PŘÍVODNÍ A ODVODNÍ DISTRIBUČNÍ ELEMENTY KOORDINOVAT NA STAVBĚ DLE AKTUÁLNÍ DISPOZICE
- REVIZNÍ OTVORY PRO INSTALOVANÉ ZAŘÍZENÍ MUSÍ ODPOVÍDAT ROZMĚRŮM, POŽADOVANÝCH OD VÝROBCE TĚCHTO ZAŘÍZENÍ. TYTO REVIZNÍ OTVORY MUSÍ BÝT NEUSTÁLE VOLNĚ PŘÍSTUPNÉ PRO SERVISNÍHO TECHNIKA. POD I NAD TÍMTO SERVISNÍM OTVOREM NESMÍ VÉST ŽÁDNÉ INSTALACE.

POSTUPY PRACÍ JE NUTNÉ KOORDINOVAT S OSTATNÍMI PROFESEMI TZB A STAVBY !

LEGENDA ZKRATEK

- ODA – SÁNÍ ČERSTVÉHO VZDUCHU
SUP – PŘÍVOD – VÝTLAK ČERSTVÉHO VZDUCHU
ETA – ODVOD – SÁNÍ ODPADNÍHO VZDUCHU
EHA – VÝTLAK ODPADNÍHO VZDUCHU

LEGENDA SYMBOLŮ:

- ☒ VÍŘIVÝ ANEMOSTAT S LAMELAMI (PŘÍVOD)
☒ VÍŘIVÝ ANEMOSTAT BEZ LAMEL (ODVOD)
≡ FLEXIBILNÍ HADICE

SITUACE :

Rozměry nutno ověřit na stavbě, případné změny musí být odsouhlaseny projektantem

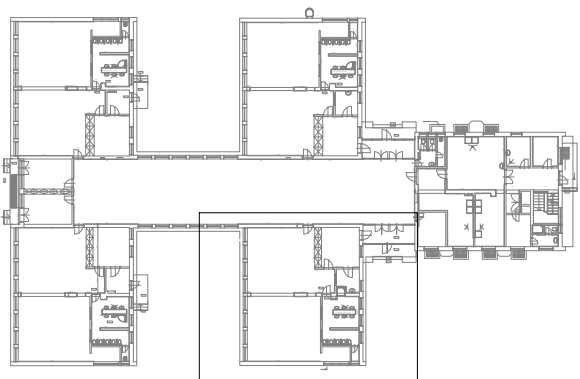
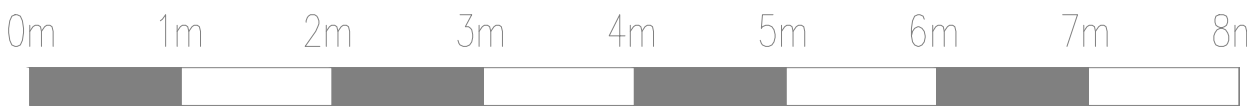
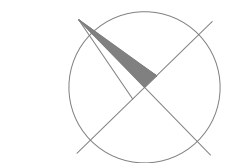
SOUVISEJÍCÍ DOKUMENTACE :

- 1) TECHNICKÁ ZPRÁVA – D.1.4.2.a-101
- 2) VÝKAZ, VÝMĚR – D.1.4.2.a-102
- 3) ROZPOČET – D.1.4.2.a-103

LEGENDA ČAR:

- ☒ PŘÍROZENÉ VĚTRÁNÍ
☒ PODTLAKOVÉ VĚTRÁNÍ S NUCENÝM ODVODEM VZDUCHU
☒ PŘETLAKOVÉ VĚTRÁNÍ S NUCENÝM PŘÍVODEM VZDUCHU
☒ ROVNOTLAKÉ VĚTRÁNÍ (NUCENÝ PŘÍVOD + ODVOD)
☒ KLIMATIZACE – CHLAZENÍ
☒ VYTÁPĚNÍ – OHŘEV

TENTO PROJEKT NENAHAZUJE DÍLENSKOU / VÝROBNÍ DOKUMENTACI ZHOTOVITELE.



Projektant Tomáš Skupieň	Kontroloval Michal Pavelík	Zodp. projektant Ing. Vladimír Baginský	C.E.I.S. CZ s.r.o. Masarykovy sady 51/27 tel : 558 740 250 737 01 Český Těšín E-mail: info@ceis.cz www.ceis.cz
Investor Statutární město Třinec, Jablunkovská 160, Třinec, PSČ 739 61	Místo stavby Koperníkova č.p. 68, 739 61 Třinec, k.ú. Třinec (770892), p.č. 1576/11, LV 1218	Akce MŠ KOPERNÍKOVA 68, TŘINEC - SNIŽOVÁNÍ ENERGETICKÉ NÁROČNOSTI BUDOVY MŠ	Formát A2
Část D.1.4.2 Vzduchotechnika a vytápění, chlazení	Obsah výkresu PŮDORYS - 1.NP - UČEBNA 1.18	Č. zakázky 92/19	Účel DPS
		Měřítka 1:50	Č. výkresu D.1.4.2.b-101